



ADRES

Diksmuidsesteenweg 400, 8800 Roeselare

OMSCHRIJVING

Expo Roeselare is onderverdeeld in 5 beuken met betonnen vloer. De 3 linkse beuken worden gebruikt als expogedeelte en de 2 rechtse beuken als sportgedeelte (zie aparte fiche voor sportgedeelte). Voor grote beurzen/evenementen kunnen de 2 beuken van het sportgedeelte ook gehuurd worden.

Daarnaast zijn er nog volgende ruimtes (met tegelvloer):

- Grote foyer/inkomhal/loketten
- 2 bureauruimtes
- Sanitair: 1 toilettenruimte voor heren, 1 toilettenruimte voor dames.
- Kleine foyer/inkom
- Cafetaria en conferentiezaal (zie aparte fiche)
- 4 kleedkamers met douches
- 1 kleedkamer met douche voor scheidsrechters

OPPERVLAKTE

Expogedeelte en sportgedeelte

- Totale oppervlakte beuken + gang errond: ca. 9945m²
- Oppervlakte 5 beuken samen (zonder gangen): 8640m²
- Oppervlakte 1 beuk: 1728m² (72m x 24m)
- Oppervlakte 1 vak (1/3 van 1 beuk): 576m² (24m x 24m)

Grote foyer/inkom: 380m²

Kleine foyer/inkom: 112m²

Cafetaria: 130m² - conferentiezaal: 350m²

ANDERE AFMETINGEN

- Brutohoogte binnen: 9m
- Vrije hoogte binnen: 6,8m
- Hoogte poorten: 4,5m
- Breedte poorten: 3,5m

FACILITEITEN/MEUBILAIR

Expogedeelte en sportgedeelte

- Watervoorziening aan elke zwarte zuil (4 kraantjes). Gardena koppeling dient zelf voorzien te worden.
- Elektrischevoorziening vanuit plafond
- 8 grote poorten
- 6 brandhaspels en 5 nooduitgangen
- Geen meubilair voorzien in expo- en sportgedeelte
- Stralingsverwarming met plafondplaten (op voorhand aanvragen per locatie via formulier op de website)

2 burelen

- Bedieningspaneel lichten
- Geluidsinstallatie (CD-speler: 5-lader, radio, versterker)
- Intercom
- Wifi (overal)
- 10 tafels (120cm x 80cm) (stapelbaar op 1 kar)
- 25 stoelen (stapelbaar op 1 kar)
- 2 kasten

Grote foyer/inkom

- 4 loketten + 4 bureaustoelen
- 1 infostand

Cafetaria & conferentiezaal

- Zie aparte fiche

DRANKAFNAME

Geen verplichte drankafname via brouwer

ELEKTRISCHE UITRUSTING

- Elektrisch vermogen : 500 KVA
 - **Per beuk:** railstelsel in de plafond met circa 50 CE stopcontacten 32A 5p Rood verdeeld over de gehele beuk (TNS-stelsel: max kabellengte 10m daarna beveiliging tegen onrechtstreekse aanraking plaatsen stroomafwaarts)



- **Op 3 plaatsen CE stopcontact 125A 5p rood (zie plan hieronder)**

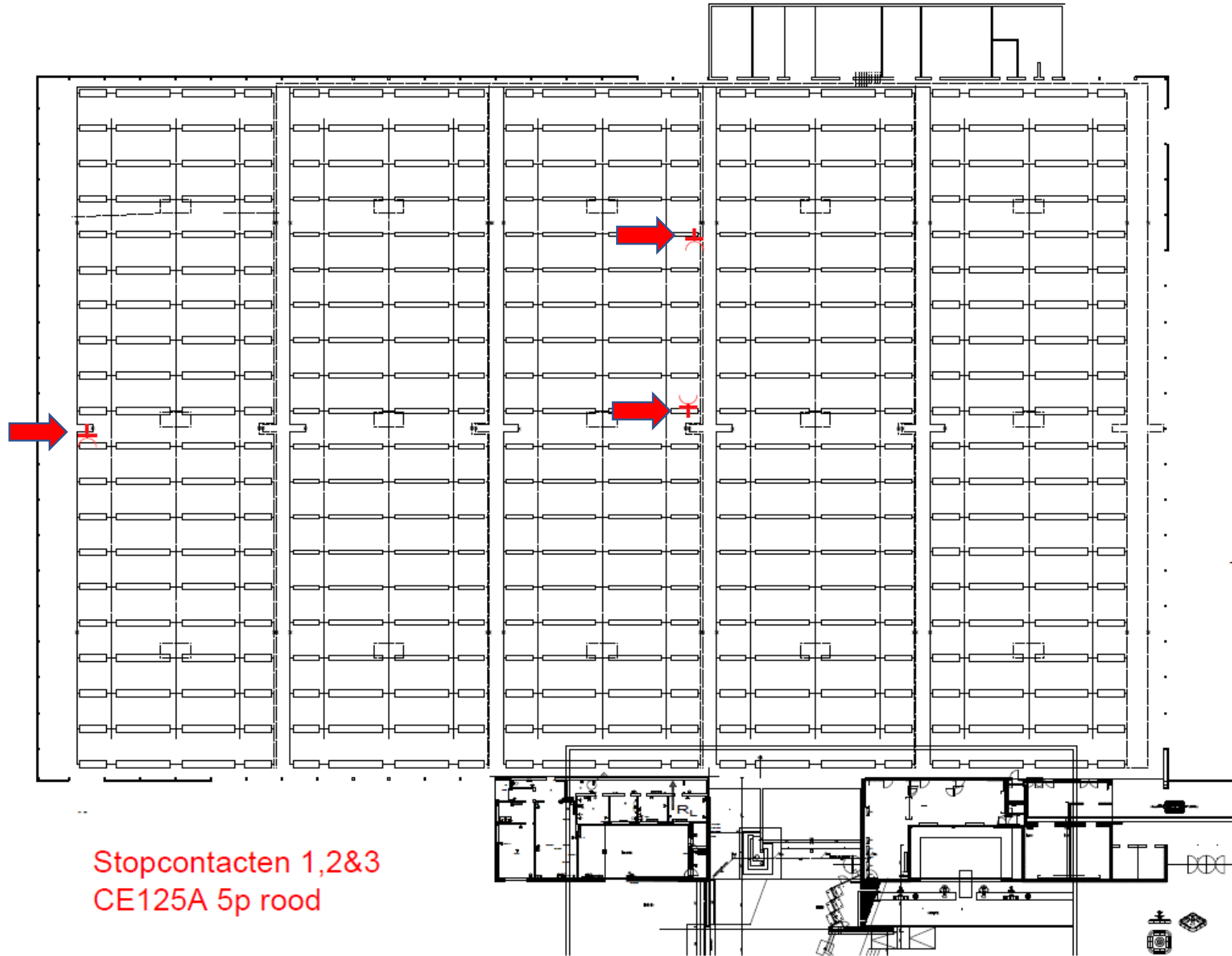


- **Multifunctionele kast op wielen:**
 - aansluiting stekker CE 125A 5p rood
 - 1x stopcontact CE 63A 5p rood
 - 1x stopcontact CE 32A 5p rood
 - 1x stopcontact CE 16A 5p rood
 - 9x stopcontact shuko blauw



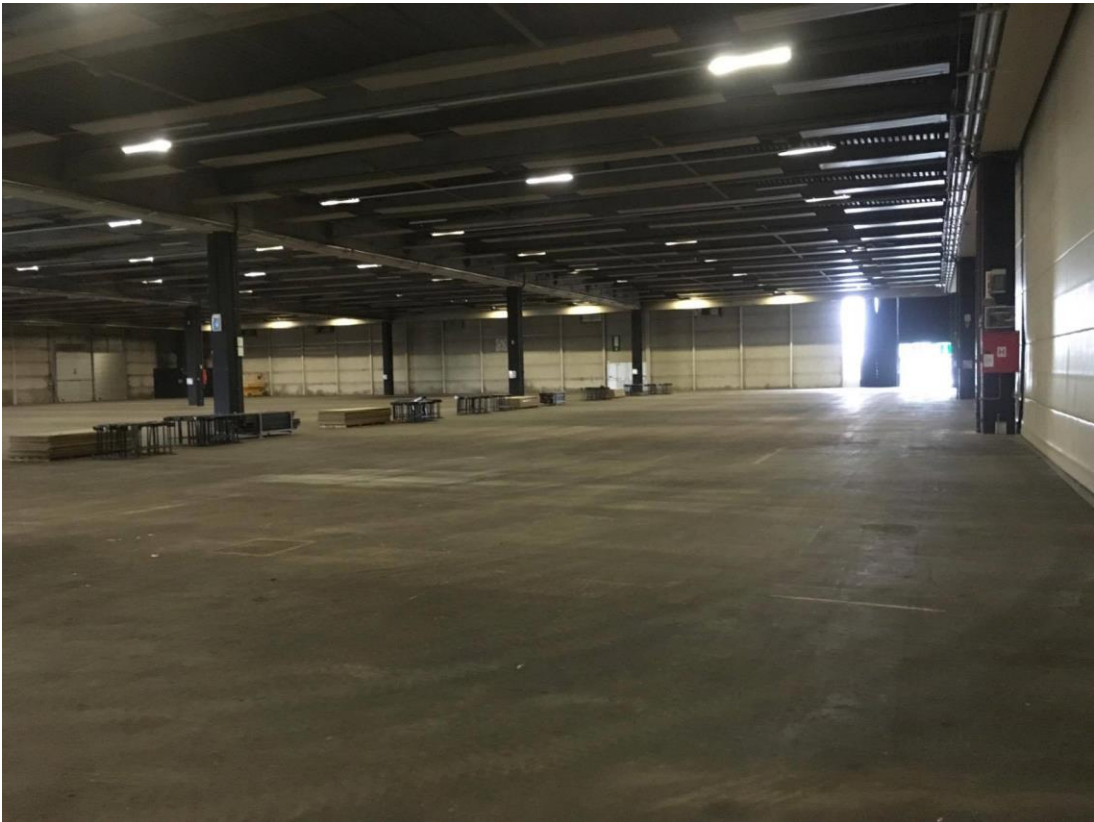
- **4 aftakbordjes plafond + 4 plafondkabels**
 - 4x stopcontact shuko



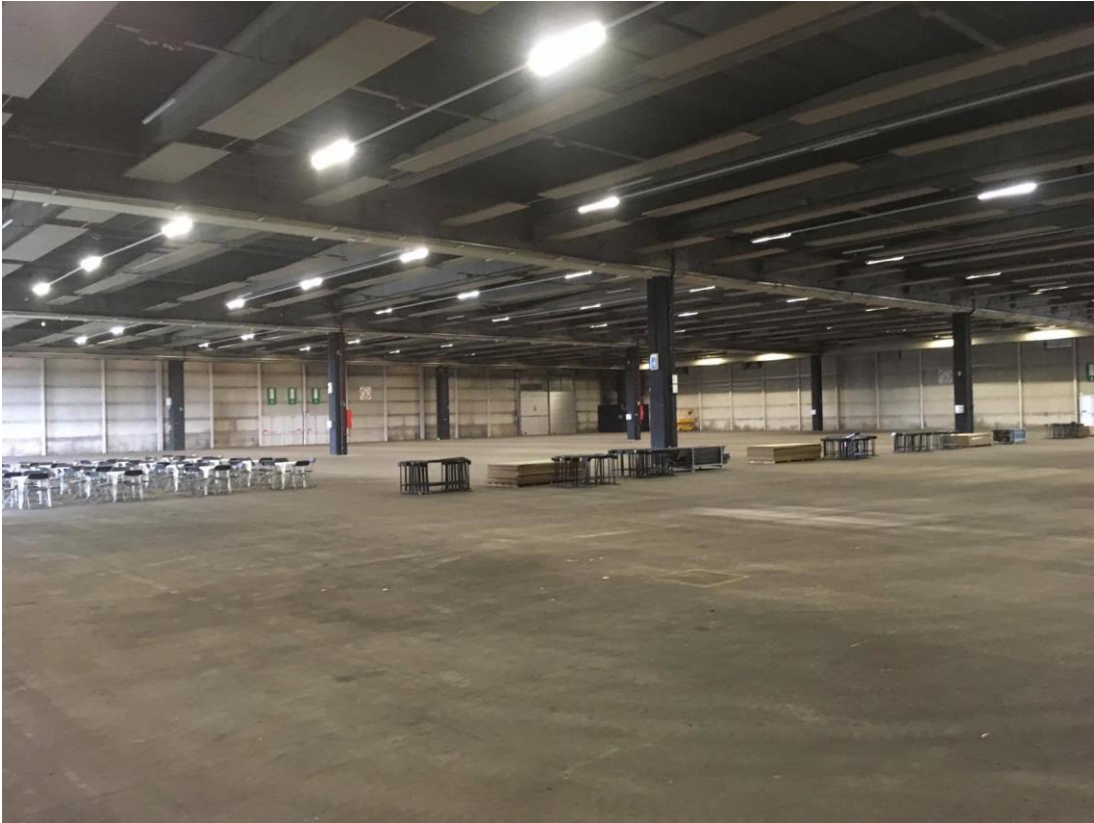


Stopcontacten 1,2&3
CE125A 5p rood

MEER FOTO'S



Expogedeelte



Expogedeelte



sportgedeelte



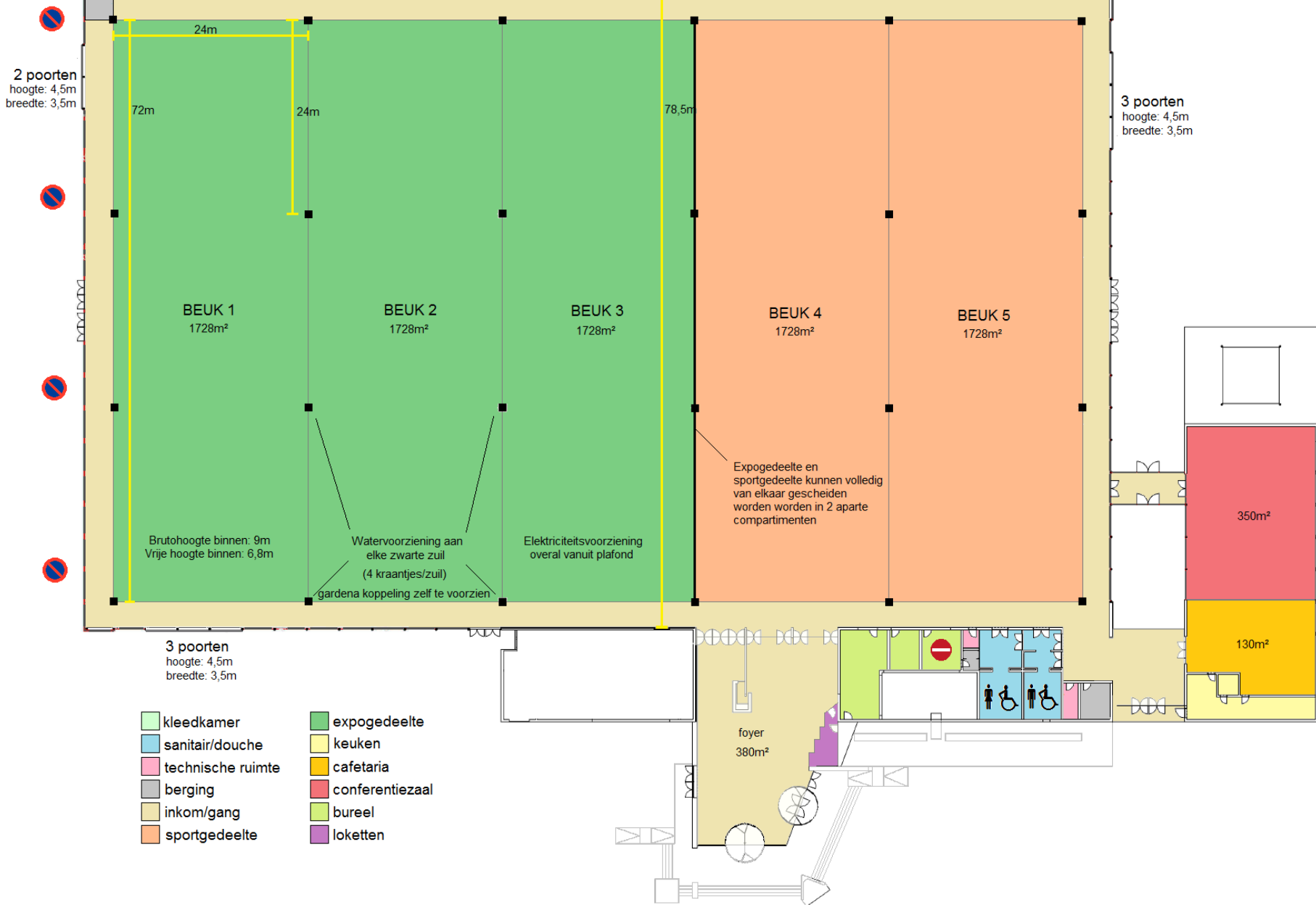
tijdens evenement



Zijkant aan sporthal

PLAN

EXPO ROESELARE



EVACUATIEPLAN

